



Elaboration de la candidature du Pays de Saverne Plaine et Plateau et du Parc naturel régional des Vosges du Nord



PAYS DE SAVERNE
PLAINE ET PLATEAU



Forum territorial - Saverne - 07 janvier 2015

ARGOS
DÉVELOPPEMENT LOCAL

IGT
ITG

Institut de la gouvernance territoriale
Institut für territoriale Governance

Monsieur Patrick HETZEL

*Président du Pays de Saverne, Plaine
et Plateau*

Monsieur Michaël WEBER

*Président du Parc Naturel Régional
des Vosges du Nord*

Déroulement du Forum

ARGOS
DEVELOPPEMENT LOCAL

IGT
ITG

Institut de la gouvernance territoriale
Institut für territoriale Governance



PAYS DE SAVERNE
PLAINE ET PLATEAU



Parc
naturel
régional
des Vosges du Nord
Une autre vie s'invente ici

1) Plénière :

- Diffusion d'une vidéo sur les GAL Alsaciens (précédente génération)
- La démarche LEADER et l'Appel à projet LEADER
- Les modalités d'élaboration de la candidature LEADER du Pays de Saverne, Plaine et Plateau et du Parc naturel régional des Vosges du Nord
- La stratégie du Pnr des Vosges du Nord
- La stratégie du Pays de Saverne, Plaine et Plateau
- Des pistes de travail pressenties

2) Ateliers de travail

3) Plénière de restitution

1 Les GAL Alsaciens en quelques images !

2 La démarche LEADER en quelques mots

LEADER : présentation de la démarche

ARGOS
DÉVELOPPEMENT LOCAL

IGT
ITG

Institut de la gouvernance territoriale
Institut für territoriale Governance



PAYS DE SAVERNE
PLAINES ET PLATEAUX



Parc
naturel
régional
des Vosges du Nord
Une autre vie s'invente ici

► **Liaisons Entre Actions de Développement de l'Economie Rurale**

► Initiative européenne destinée à soutenir des projets innovants en zones rurales

► Un axe de la Politique Agricole Commune financé par le FEADER (fonds européen agricole pour le développement rural)

► La 5^{ème} génération de programmes LEADER au niveau national

► **Durée 2014 - 2020**

LEADER : présentation de la démarche

ARGOS
DÉVELOPPEMENT LOCAL

IGT
ITG

Institut de la gouvernance territoriale
Institut für territoriale Governance



PAYS DE SAVERNE
PLAINE ET PLATEAU



Parc
naturel
régional
des Vosges du Nord
Une autre vie s'invente ici

- ▶ **La définition d'une stratégie locale de développement conçue pour un territoire rural**
- ▶ **Un partenariat local public-privé** chargé de l'élaboration et de la mise en œuvre de la stratégie de développement et rassemblé au sein du groupe d'action locale (GAL)
- ▶ **Une approche ascendante** : le GAL est responsable de l'élaboration et de la mise en œuvre de la stratégie, en particulier par l'intermédiaire d'un Comité de programmation

LEADER : présentation de la démarche

ARGOS
DEVELOPPEMENT LOCAL

IGT
ITG

Institut de la gouvernance territoriale
Institut für territoriale Governance



PAYS DE SAVERNE
PLAINE ET PLATEAU



Parc
naturel
régional
des Vosges du Nord
Une autre vie s'invente ici

- ▶ **Une approche globale « multisectorielle »**, qui présente une interaction entre acteurs et projets issus de différents secteurs de l'économie des espaces ruraux
- ▶ **La mise en œuvre d'approches innovantes** en termes de contenu et/ou de méthode
- ▶ **La mise en œuvre de projets de coopération entre territoires**, à l'intérieur de l'Etat membre (coopération interterritoriale) ou entre des territoires de plusieurs Etats membres ou de pays tiers (coopération transnationale)
- ▶ La diffusion de projets exemplaires réalisés, notamment dans le cadre de **la mise en réseau**, nationale et régionale

- ▶ **La Région : nouvelle autorité de gestion des fonds européens (chef de file)**
- ▶ **Une enveloppe de 6,32 M€ pour les programmes LEADER 2014-2020 (5,3% de l'enveloppe globale du PDR)**
- ▶ **Enveloppe d'environ 1 M€ par territoire**
- ▶ **Taux de cofinancement des projets : 80%**
- ▶ **5 territoires retenus pour 6 candidats**

- ▶ **Un portage par des territoires de projet existants : les Pays, les Parcs naturels régionaux et les Pôles d'Equilibre Territoriaux Ruraux**

- ▶ **Des territoires de 10 000 à 150 000 habitants**

- ▶ **Calendrier :**
 - ▶ **Date limite de dépôt du dossier : 02 mars 2015**

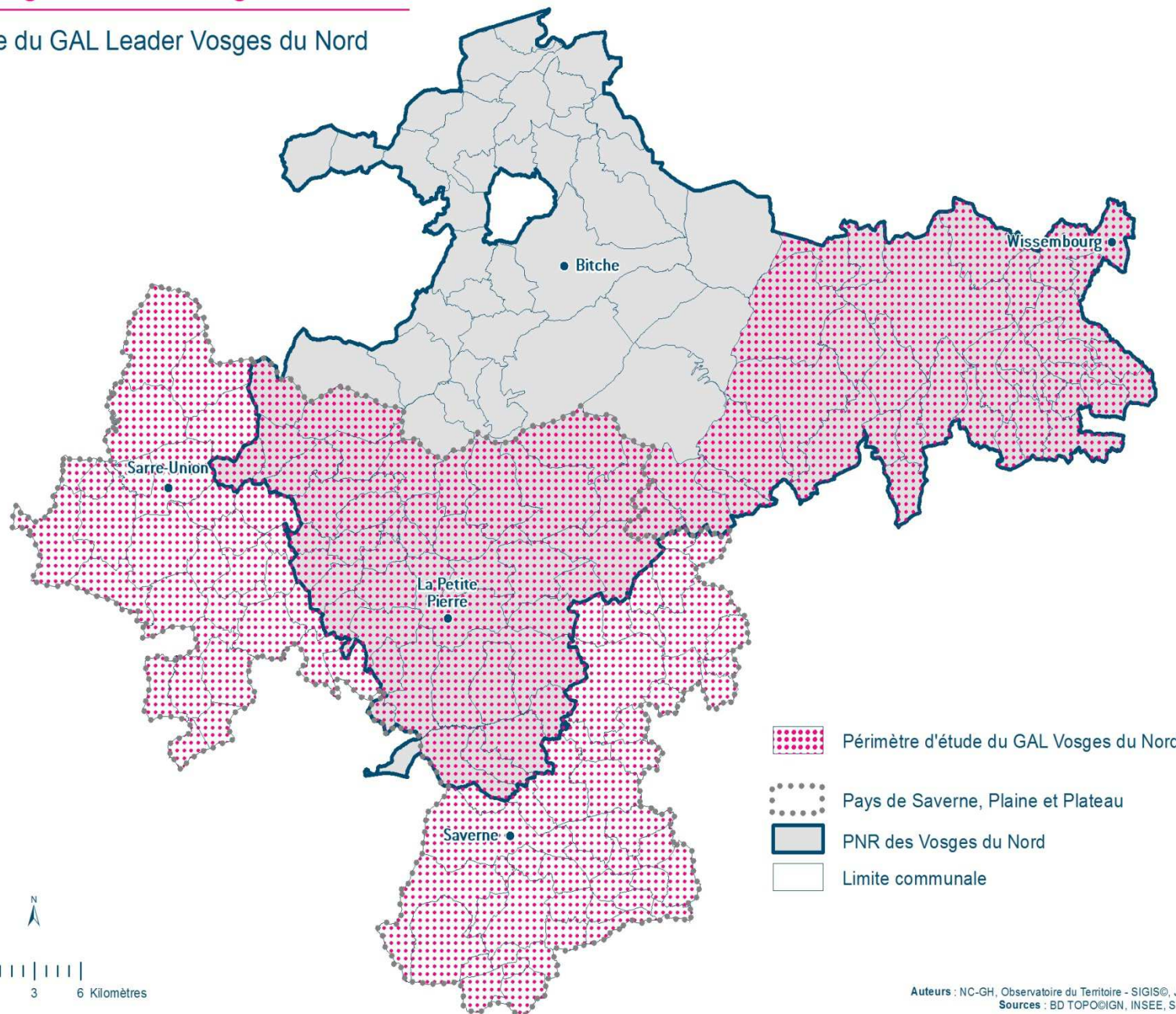
 - ▶ **Sélection des candidatures en été 2015**

► Les thématiques :

- L'environnement
- Le climat
- Le développement durable
- L'agriculture
- Le lien rural-urbain
- La cohérence territoriale
- Les liens entre monde rural et agricoles

3 Elaboration de la candidature LEADER

Périmètre d'étude du GAL Leader Vosges du Nord



Comment va-t-on s'y prendre ?

ARGOS
DÉVELOPPEMENT LOCAL

IGT
ITG

Institut de la gouvernance territoriale
Institut für territoriale Governance



PAYS DE SAVERNE
PLAINES ET PLATEAU



Parc
naturel
régional
des Vosges du Nord
Une autre vie s'invente ici

Début
janvier

- Diagnostic territorial

Janvier

- Stratégie Locale de Développement

Février

- Plan d'actions et gouvernance

► **Stratégie Locale de Développement :**

► **Mardi 20 janvier 2015 : 18h00 – 20h00 / Niederbronn-les-Bains**

► **Jeudi 22 janvier 2015 : 18h00 – 20h00 / Drulingen**

► **Plan de développement**

► **Lundi 02 février 2015 : 18h00 – 20h00 / Reichshoffen**

► **Jeudi 05 février 2015 : 18h00 – 20h00 / Saverne**

5 Stratégie du Parc naturel régional des Vosges du Nord

Le Parc naturel régional des Vosges du Nord



Institut de la gouvernance territoriale
Institut für territoriale Governance



PAYS DE SAVERNE
PLAINES ET PLATEAUX



Nouveau classement 14 mars 2014 (charte 3 vocations / 10 orientations / 30 mesures)

- O 1.1 : Mobiliser les acteurs autour de l'excellence de la gestion de l'eau
- O 1.2 : Exercer notre responsabilité vis-à-vis des générations futures en garantissant des sanctuaires
- O 1.3 : Voir la nature partout
- O 1.4 : Faire vivre notre relation avec les Vosges du Nord

O 2.1 : Passer par l'économie pour évoluer vers une forêt plus naturelle

M 2.1.2 : Développer une économie du bois à forte valeur ajoutée (innover)

O 2.2 : Valoriser les savoir faire

M 2.2.1 : Promouvoir et transmettre les savoir faire

M 2.2.2 : Favoriser la création, la recherche et l'innovation

O 2.3 : Tirer parti des ressources et des proximités

M 2.3.1 : Soutenir une agriculture conciliant viabilité économique et respect de l'environnement

M 2.3.2 : Organiser des filières de proximité et développer de nouveaux liens

M 2.3.3 : Mieux valoriser et partager l'offre culturelle

O 2.4 : Investir le tourisme durable comme un champ d'innovation

M 2.4.1 : Développer un tourisme spécifique Vosges du Nord

M 2.4.2 : Cibler de nouvelles clientèles

M 2.4.3 : Viser l'excellence sur les formes douces d'itinérance

O 3.1 : S'obliger à penser l'espace comme un bien collectif

O 3.2 : Innover dans l'art d'habiter le territoire

M 3.2.2 : Faire vivre le patrimoine bâti

M 3.2.3 : Promouvoir et stimuler une construction durable locale



6 Stratégie du Pays de Saverne, Plaine et Plateau

Le Pays de Saverne, Plaine et Plateau

ARGOS
DEVELOPPEMENT LOCAL

IGT
ITG

Institut de la gouvernance territoriale
Institut für territoriale Governance



PAYS DE SAVERNE
PLAINE ET PLATEAU



Parc
naturel
régional
des Vosges du Nord
Une autre vie s'invente ici

le territoire à
chaleur  **joutée**

Une ambition partagée : Développer l'attractivité du territoire à chaleur ajoutée

Un fil conducteur : transition énergétique

La transition énergétique est le passage d'une société fondée sur la consommation abondante d'énergies fossiles, à une société plus sobre et plus écologique.

Triple enjeu :

- Écologique : réduire nos émissions de gaz à effet de serre et maîtriser l'ensemble des impacts environnementaux et sanitaires
- Économique : réduire notre dépendance énergétique, gagner en compétitivité et créer de l'emploi
- Social : maîtriser le prix de l'énergie pour lutter contre la précarité énergétique

4
secteurs
stratégiques

INDUSTRIE

BATIMENT

TOURISME

AGRICULTURE

4
bouquets
de services

SANTE
VIELLISSEMENT

TRANSPORTS
DEPLACEMENTS

ORIENTATION
FORMATION
ACCES EMPLOI

APPUI AUX
ENTREPRISES
CREATION

7 Des pistes de travail pressenties

Pistes de travail pressenties

ARGOS
DÉVELOPPEMENT LOCAL

IGT
ITG

Institut de la gouvernance territoriale
Institut für territoriale Governance



PAYS DE SAVERNE
PLAINES ET PLATEAU



Parc
naturel
régional
des Vosges du Nord
Une autre vie s'invente ici

- ▶ **Ecotourisme** : nouveaux produits écotouristiques, formations des prestataires et qualification de l'offre, mobilité, ciblage des nouvelles clientèles
- ▶ **Soutien à l'innovation dans les filières artisanales valorisant les ressources et patrimoines du territoire** (bois, grès, verre, rénovation du patrimoine bâti ...) : mutualisation de matériel ou de ressources humaines, nouveaux produits, communication et marketing, groupements d'entreprises artisanales
- ▶ **Circuits courts** : plateformes numériques ou physique de commercialisation, acquisition de matériel, études de marché
- ▶ **Energie** : énergie renouvelables et développement local (nouveaux modes de financements)

Ateliers de travail

Identifier les enjeux

ARGOS
DEVELOPPEMENT LOCAL

IGT
ITG

Institut de la gouvernance territoriale
Institut für territoriale Governance



PAYS DE SAVERNE
PLAINES ET PLATEAUX



Parc
naturel
régional
des Vosges du Nord
Une autre vie s'invente ici

Enjeux :

- La valorisation des potentialités économiques locales
- L'adaptation du développement du territoire à ses ressources (paysages, forêt, eau, déchets ...)
- La préparation de l'adaptation du territoire au changement climatique
- Une agriculture qui soit assurée d'un avenir localement



Beaujolais
Vert, vert
avenir^o

éco-
territoire

Identifier les enjeux

ARGOS
DÉVELOPPEMENT LOCAL

IGT
ITG

Institut de la gouvernance territoriale
Institut für territoriale Governance



PAYS DE SAVERNE
PLAINE ET PLATEAU



Parc
naturel
régional
des Vosges du Nord
Une autre vie s'invente ici



Enjeux :

- Le maintien et le développement des services marchands et non marchands pour les habitants / résidents (compte tenu de l'évolution démographique et sociologique)
- La capacité du territoire à générer des approches coopératives et entretenir le lien entre : les habitants, les entreprises, les associations, les collectivités, les services publics etc.
- Le décloisonnement des activités économiques (tourisme, agriculture, artisanat, culture etc.) pour créer de nouvelles offres et des interactions ou approches intersectorielles, davantage transversales et intégrées.

Ateliers de travail

Bons travaux !!!

Restitution des ateliers de travail

Conclusion



Elaboration de la candidature du Pays de Saverne Plaine et Plateau et du Parc naturel régional des Vosges du Nord



PAYS DE SAVERNE
PLAINE ET PLATEAU



MERCI DE VOTRE ATTENTION

ARGOS
DÉVELOPPEMENT LOCAL

IGT
ITG

Institut de la gouvernance territoriale
Institut für territoriale Governance